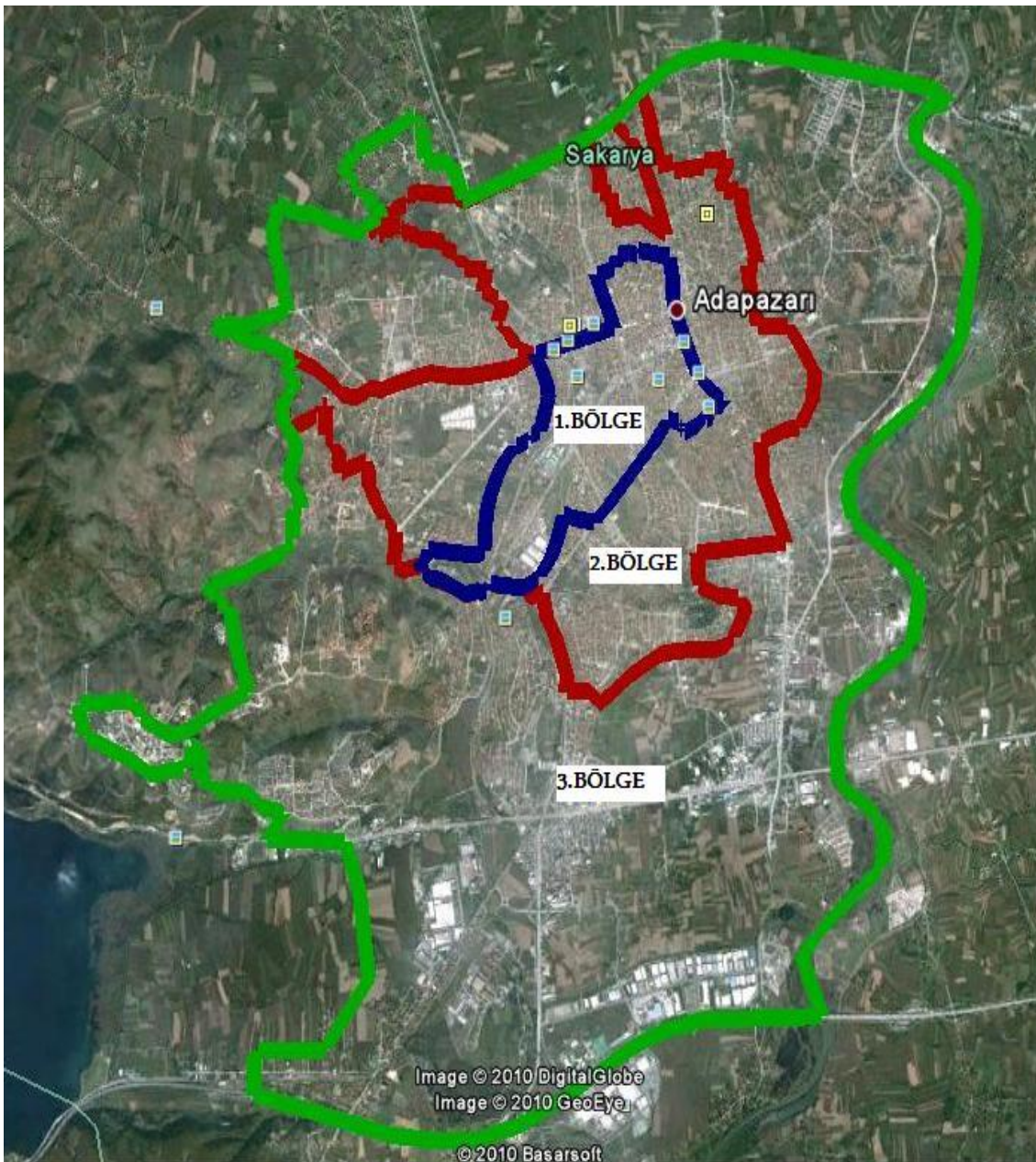


## ADAPAZARI ŞEHİR İÇİ TRAFİĞİ KARAKTERİZE EDİLDİ

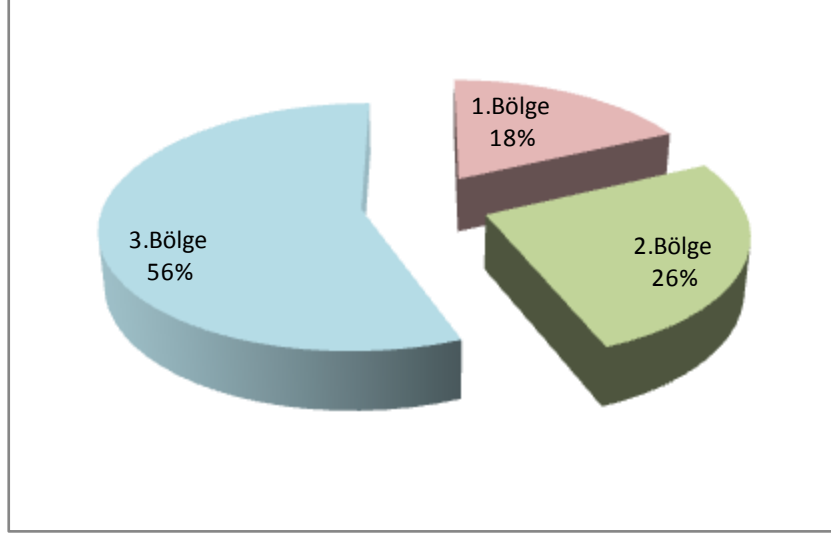
Gerçekleştirilen bu çalışmada amacımız Adapazarı taşıt karakterizasyonunun mevcut durumunu ortaya koymak ve ulaştırma kaynaklı emisyon envanterini oluşturmaktır. Çalışmanın ilk aşamasında Adapazarı'na ait tüm mahalle ve caddeler belirlenmiştir. Daha sonra, Adapazarı 3 bölgeye ayrılmış ve bölgelerden temsili nitelikte 6'şar cadde seçilmiştir. Seçilen bu 3 bölge şehir içi, kırsal ve otoyol olarak tanımlanan alanları temsil etmektedir.



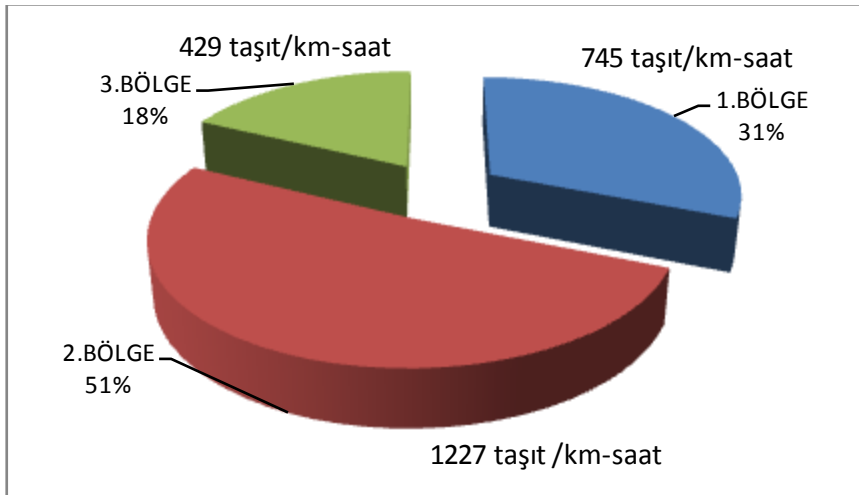
Şekil 1. Adapazarı'nın Sınırlarla Belirlenen Üç Bölgesi

Seçilen caddelerde sabah 08:00 ile akşam 22.00 arası trafik karakteristikleri incelenmiştir.

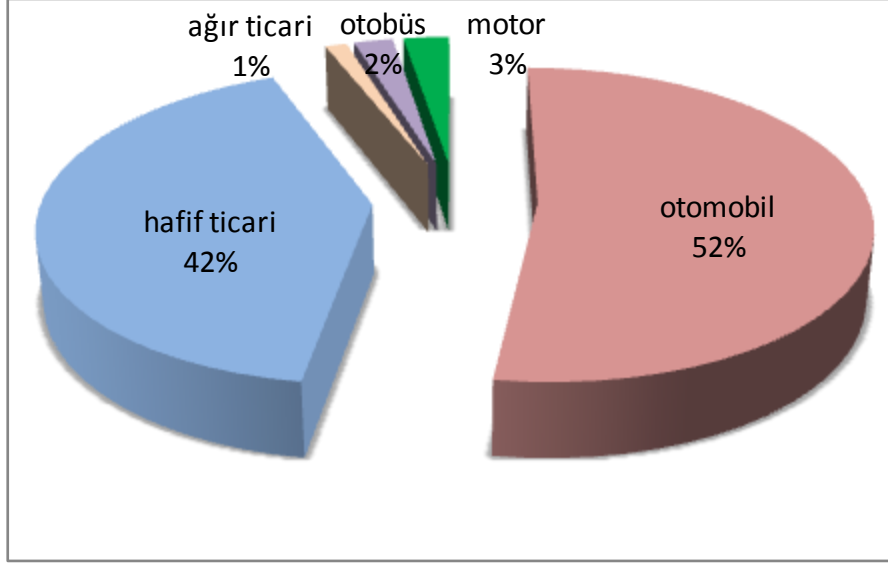
Taşıt karakterizasyonuna göre seçilen bölgelere ait taşıt kilometresi, taşıt yoğunluğu ve trafikte mevcut aktif taşıt istatistikleri ise grafiklerde görüldüğü gibi bulunmuştur.



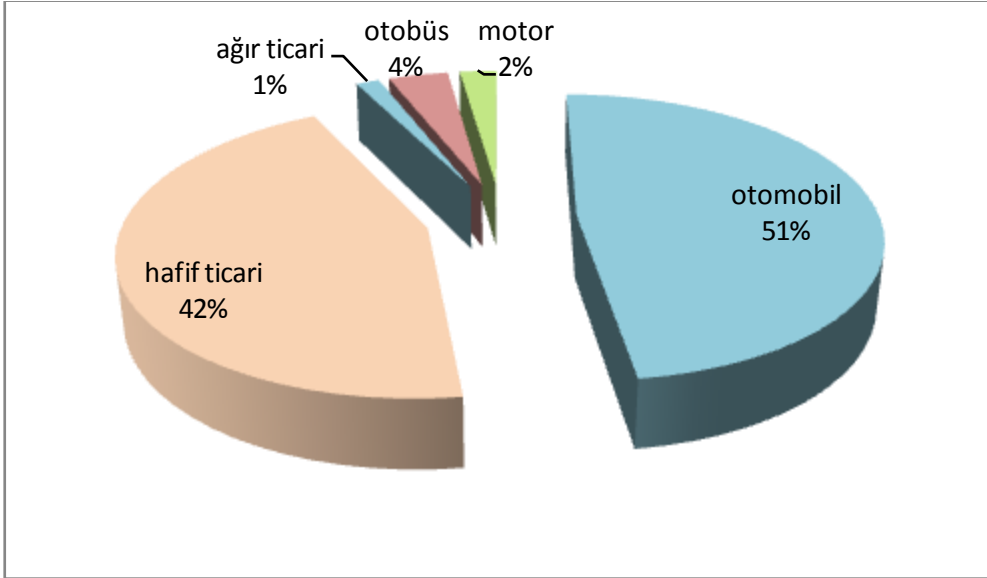
Grafik 1. Seçilen 3 Bölgeye Ait Taşıt Kilometreleri



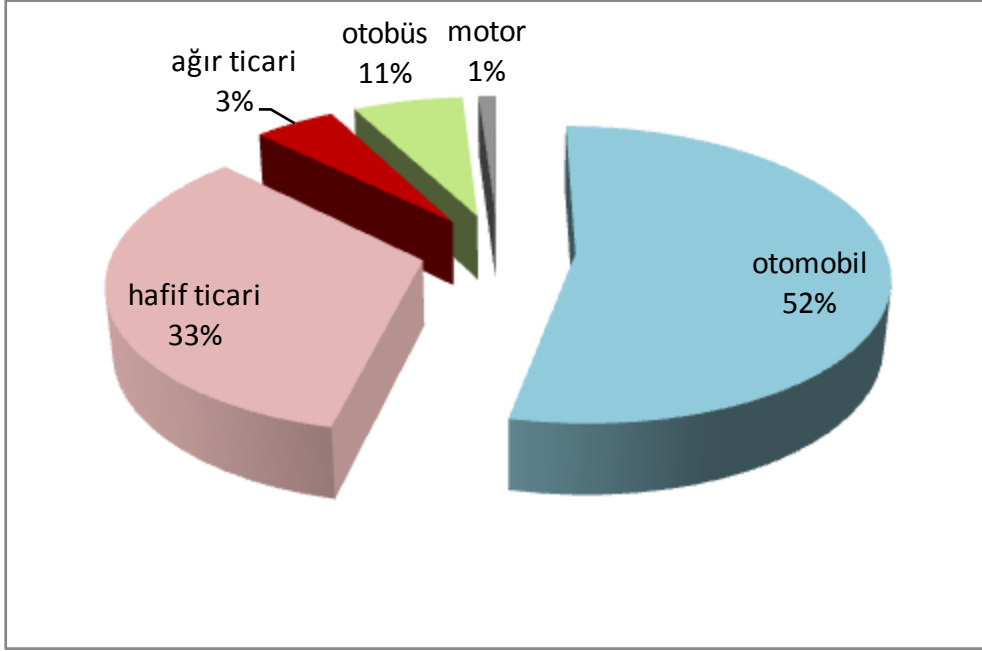
Grafik 2. Seçilen 3 Bölgeye Ait Taşıt Yoğunlukları



Grafik 3. Bölge 1 için Trafikte Aktif Taşıt İstatistiği



Grafik 4. Bölge 2 için Trafikte Aktif Taşıt İstatistiği



Grafik 5. Bölge 3 için Trafikte Aktif Taşıt İstatistiği